

ミュージアムコンサート

岩手県立美術館 グランド・ギャラリー

入場無料

●2月20日(土) 13:00-

「そうだ、美術館で聴こう！」-スタンダードジャズから蘇州夜曲まで-

出演：宇津志博恵

曲目：song for you、black coffee、水色の雨、蘇州夜曲、you are my sunshine

出演者からの一言：幼いころテレビの歌番組で聴き、子ども心に素敵だなと思った日本の懐かしい歌と、誰もがどこかで聴いたことがあるジャズの名曲を織りまぜて歌います。土曜日の午後、美術館で気楽にジャズヴォーカルはいかがですか。



●2月20日(土) 16:00-

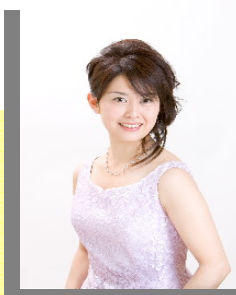
ピアノミニコンサート

出演：滝沢善子

曲目：グreek叙情小曲集、バルトーク 6つのルーマニア民族舞曲

出演者からの一言：今回のコンサートでは、厳冬のノルウェーより、日溜まり、春の訪れを思わせるようなグreekの作品と、ハンガリーの作曲家バルトークが

ルーマニア各地で収集した民謡を6曲に纏めた作品を演奏いたします。二人の対照的な作曲家のかもしれない音楽の「動」と「静」、音の色彩、表情、情景等、皆様が美術展で作品のひとつひとつを楽しまれるようにお聴かせ出来ましたら幸いです。



●2月21日(日) 13:00-

春をはこぶ感動の音色 -フルートとオカリナによる-

出演：中島誠一

曲目：愛の挨拶、ロンドンデリー、早春賦、ガブリエルのオーボエ、アメイジング・グレイス

出演者からの一言：私からの音楽の贈り物が、皆様の心に届き、幸せ、感動、希望、勇気、真実、喜び、穏やかさ、人が生きていくために大切な感情を呼び起こすことができれば。いつもそんな事を思いながら演奏しています。「音楽は心」私が生涯を通して、伝えていきたいテーマです。





●3月27日(土) 13:00-

Saxophone & Piano Concert -サクソとピアノのデュエット-

出演: Duo. 32 (サクソ 細田富士子、ピアノ 伊藤玲子)

曲目: ラフマニノフ「ヴォカリーズ」、プーランク「フランス組曲」、ミヨー「スカラムーシュ」

出演者からの一言: こんにちは、Duo. 32です。今回演奏するのは、聴くと気持ちがあきうきしてしまうと評判のスカラムーシュをはじめ、サクソとピアノの音色を楽しんでいただけるプログラムとなっております。音楽を通して、皆様に春の風をお届けできればと思っております。

●3月27日(土) 16:00-

ティンティナブリ -アルヴォ・ペルト、極北のミニマリズム-

出演: 西村康信

曲目: アリヌシユカの癒しにもとづくヴァリエーション、アリーナのために、パルティータ op. 2

出演者から一言: アルヴォ・ペルトが「プリズムを通過する光に似ている」と語る、まさに鈴の鳴るさまを彷彿とさせるようなピアノソロ作品と、ティンティナブリ以前の荒々しく苦悩する初期のピアノソロ作品をお送りいたします。*ティンティナブリ…「铃声」の意



●3月28日(日) 13:00-

Light Well

出演: 小野寺唯

曲目: Light Well

出演者からの一言: 緩やかな曲線を描きながらその風景を変化させてゆくグランド・ギャラリーのように、そして上部から差し込む光が空間に溜りを作る「光庭/Light Well」をモチーフに建築空間のための作品を作曲・演奏します。(コンピュータを使用した電子音楽作品)



岩手県立美術館
IWATE MUSEUM OF ART
〒020-0806 岩手県盛岡市本宮字盛岡 12-3
12-3 MATSUHABA, MOTOMIYA
MORIKAWA, IWATE, 020-0806 JAPAN
Phone. 019-650-1711 Fax. 019-650-1712
http://www.iwate-museum.or.jp
E-mail: info@iwate-museum.or.jp

開館時間 9:30-18:00(入館は17:30まで)

観覧料 常設展()内は20名以上の団体料金
一般 400円(320円)
学生 300円(240円)
高校生以下は無料
療育手帳、身体障害者手帳、
精神障害者保健福祉手帳をお持ちの方は無料

交通案内

- ◎JR 盛岡駅東口から
- 岩手県交通バス太田線「先人記念館」行き乗車、「県立美術館前」下車
- 岩手県交通バス盛南ループ 200 乗車、「アيسアリーナ前」または「総合プール前」下車、徒歩 5 分
- ◎JR 盛岡駅西口から
- 徒歩約 15 分
- タクシーで約 5 分